

OFFICE  
DE TOURISME  
**CŒUR DE  
BASTIDES**



ESPRIT  
SUD  
PÉRIGORD

## GÎTES LA MOULINAL - LOUGRATTE - LOT ET GARONNE

### GÎTES LA MOULINAL

Gîte La Maison d'Isabel (10 personnes) et Gîte La  
Maison d'Amis (4-6 personnes) à Lougratte dans le Lot  
et Garonne

<https://lamoulinal.fr>

[www.gites-lamoulinal.eu](http://www.gites-lamoulinal.eu)



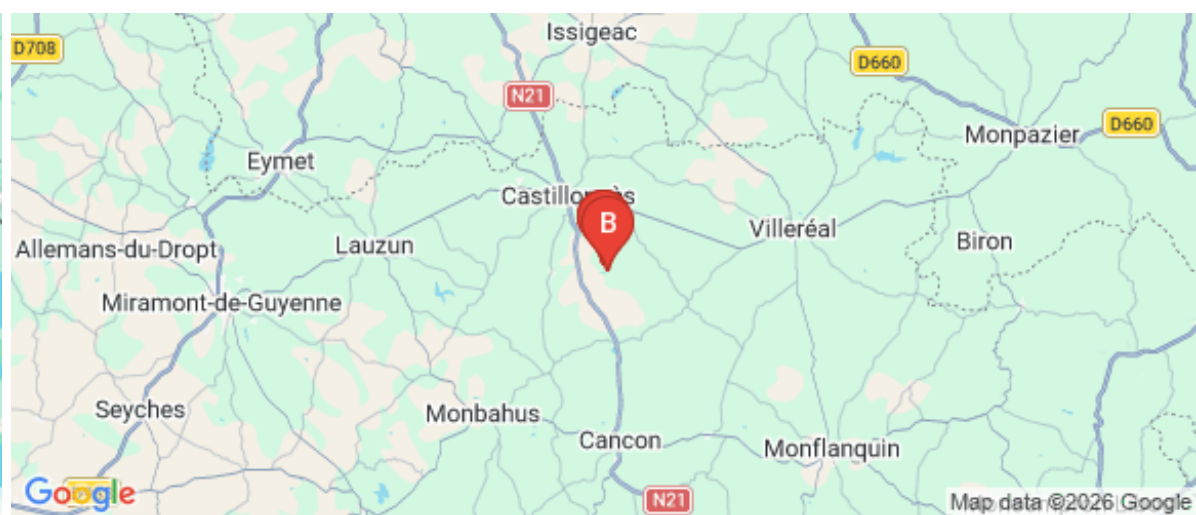
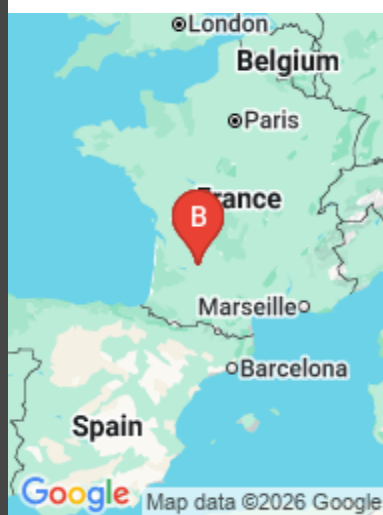
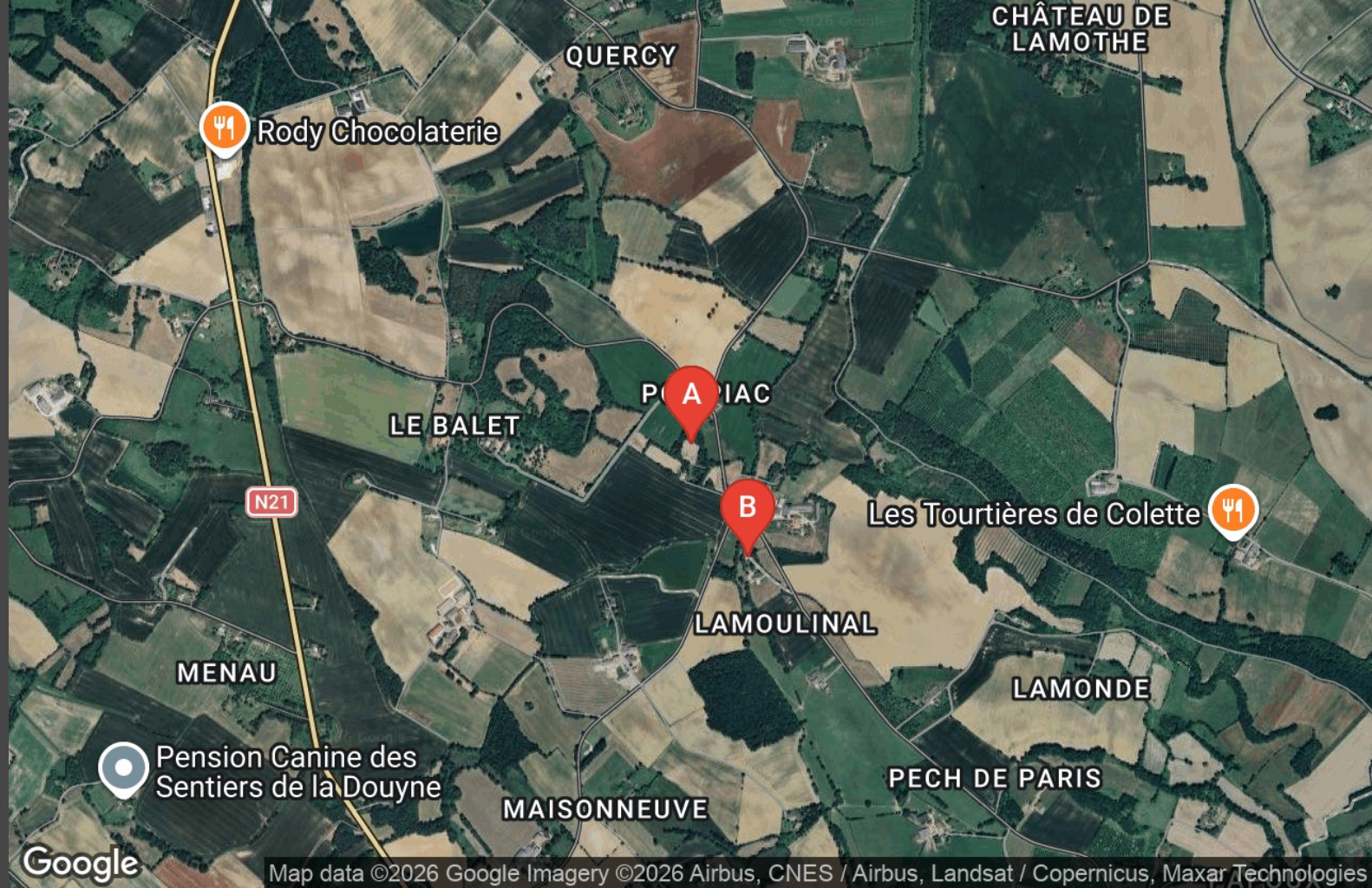
Eric et Isabel PEETERS-  
LOOTENS

+32 47 80 22 989

**A** La Moulinal - La Maison d'Isabel : La  
Maison d'Isabel - La Moulinal 47290 LOUGRATTE

**B** La Moulinal - La Maison d'Amis : La  
Maison d'Amis - La Moulinal 47290 LOUGRATTE

**C** La Moulinal - La Maison d'Isabel + La  
Maison d'Amis : Les 2 gites - La Moulinal 47290  
LOUGRATTE





## La Moulinal - La Maison d'Isabel



Maison



9

personnes



4

chambres



190

m2



La Moulinat est une propriété exceptionnelle, avec ses deux belles maisons de caractère situées dans un parc centenaire de 1,7 ha. Les gîtes, qui combinent une vraie authenticité avec tout le confort moderne, peuvent recevoir 15 personnes.

La grande piscine ensoleillée (6x12m) avec sa grande terrasse et son abri de piscine (pool house) est un vrai lieu de détente et de rassemblement. Vous voulez faire un peu de sport sur place ? Un terrain de volley, un billard, un terrain de pétanque, une table de ping-pong, un terrain de foot et une balançoire sont à votre disposition.

Le domaine, son jardin et la piscine sont à l'usage exclusif et privatif de votre famille/groupe afin que vous puissiez en bénéficier en toute sérénité. Mai, juin, septembre, octobre : Vous avez le choix : vous louez 1 ou 2 gîte(s). Si vous louez 1 gîte (la maison d'Isabel), l'autre gîte reste fermé, ce qui garantit un maximum de privé (grand jardin tranquille privé, piscine privée !). Juillet-août : nous louons le domaine dans sa totalité (les 2 gîtes) pour vous garantir accès à votre piscine privée, jardin privé, ... Nous sommes à votre disposition pour toutes vos questions et pour des informations utiles sur le domaine, la région et ses activités.





# Pièces et équipements

<i>Chambres</i>	Chambre(s): 4 Lit(s): 5 Il y a 4 chambres, dont 2 au rez-de-chaussée. Rez-de-chaussée: 2 chambres (lit 180x200) avec en-suite salle d'eau wc étage: chambre 3: 2 lits simples qui peuvent se combiner à faire un lit 180x200 chambre 4: 2 lits simples Chambre 3 et 4 partagent une salle de bain avec grande douche, bain lavabo et wc Deux lits simples peuvent être ajoutés. Lit bébé sur demande.	dont Suite: 2 dont lit(s) 1 pers.: 2 dont lit(s) 2 pers.: 3
<i>Salle de bains / Salle d'eau</i>	Salle de bains avec douche Salle(s) de bains (avec baignoire): 1 Salle(s) d'eau (avec douche): 2	Salle de bains avec douche et baignoire
<i>WC</i>	WC: 3 WC indépendants	WC privés
<i>Cuisine</i>	Cuisine Congélateur Four à micro ondes Réfrigérateur	Cuisine américaine Four Lave vaisselle
<i>Autres pièces</i>	Salon Terrasse	Séjour
<i>Media</i>	Câble / satellite Télévision	Canal + Wifi
<i>Autres équipements</i>	Lave linge privatif Matériel de repassage	Sèche linge privatif
<i>Chauffage / AC</i>	Chauffage Poêle à bois Climatisation	Cheminée
<i>Exterieur</i>	Abri couvert Abri pour vélo ou VTT Jardin privé Terrain non clos	Abri Voiture Barbecue Salon de jardin
<i>Divers</i>		

## Infos sur l'établissement



*Communs*

Entrée indépendante

Habitation indépendante



*Activités*

Prêt de vélos



*Réseaux*

Accès Internet



*Stationnement*

Parking

Parking couvert



*Services*

Nettoyage / ménage

Draps et linge fournis



*Extérieurs*

Cuisine d'été

Piscine privative

Terrain de pétanque

Table de ping pong

## A savoir : conditions de la location

*Arrivée* Juillet-août: samedi 16h;  
Avril, mai, juin, septembre, octobre: jour d'arrivée flexible;  
heure d'arrivée 16h

*Départ* Juillet-août: samedi 10h  
Avril, mai, juin, septembre, octobre: jour de départ  
flexible; heure de départ 10h

*Langue(s)  
parlée(s)* Allemand Anglais Français Italien Néerlandais

*Annulation/  
Prépaiement/  
Dépot de  
garantie*

*Moyens de  
paiement*

*Ménage* € 150 pour 1 gîte, € 250 pour les 2 gîtes

*Draps et Linge  
de maison* Draps et/ou linge compris

*Enfants et lits  
d'appoints* Lit bébé

*Animaux  
domestiques* Les animaux ne sont pas admis.

## Tarifs (au 19/04/26)

La Moulinal - La Maison d'Isabel

Louée pour un minimum de 3 nuits (€ 1370-1575 pour 3 nuits) en dehors de juillet-août. Juillet-août: par semaine, maison d'Isabel+maison d'amis (pas séparément).

Tarifs en €:	Tarif 1 nuit en semaine (L, M, M, J, D)	Tarif 1 nuit en weekend (V ou S)	Tarif 2 nuits weekend (V+S)	Tarif 7 nuits semaine
du 18/04/2026 au 02/05/2026				1820€
du 02/05/2026 au 27/06/2026				2100€
du 27/06/2026 au 04/07/2026				
du 04/07/2026 au 22/08/2026				
du 22/08/2026 au 29/08/2026				
du 29/08/2026 au 26/09/2026				2100€
du 26/09/2026 au 17/10/2026				1820€



## La Moulinal - La Maison d'Amis



Maison



6

personnes



2

chambres

1

chambre en  
mezzanine



140

m<sup>2</sup>



La Moulinal est un domaine de charme avec ses deux maisons, dans un parc arboré, au calme. Les deux maisons peuvent être louées ensemble (jusqu'à 15 personnes). En été on loue toujours le domaine dans sa totalité, donc les 2 maisons ensemble. En dehors de Juillet / Août, seule la maison d'Isabel est louée (sauf si un groupe loue les deux maisons) ce qui garantit un maximum de privé.

La maison d'amis peut loger 4 à 6 personnes et n'est donc louée seulement en combinaison avec la maison d'Isabel! Elle est spacieuse et a été rénovée avec goût et respect pour l'authenticité.

La grande piscine ensoleillée (6x12m) avec sa grande terrasse et illumination est un vrai lieu de détente et de rassemblement. Vous voulez faire un peu de sport sur place ? Un terrain de volley, une table de ping-pong, un terrain de foot, un billard et un boulodrome sont à votre disposition.



## Pièces et équipements

<i>Chambres</i>	Chambre(s): 2 Chambre(s) en mézzanine: 1 Lit(s): 4	dont Suite: 2 dont lit(s) 1 pers.: 2 dont lit(s) 2 pers.: 2
<i>Salle de bains / Salle d'eau</i>	Salle de bains avec douche Sèche serviettes Salle(s) d'eau (avec douche): 2	Sèche cheveux
<i>WC</i>	WC: 2 WC privés	
<i>Cuisine</i>	Cuisine Congélateur Four à micro ondes Réfrigérateur	Four Lave vaisselle
<i>Autres pièces</i>	Salon Terrasse	Séjour
<i>Media</i>	Câble / satellite Télévision	Canal + Wifi
<i>Autres équipements</i>	Lave linge privatif Matériel de repassage	Sèche linge collectif
<i>Chauffage / AC</i>	Chauffage	Poêle à bois
<i>Exterieur</i>	Abri couvert Jardin privé Terrain non clos	Barbecue Salon de jardin
<i>Divers</i>		

## Infos sur l'établissement



*Communs*

Entrée indépendante

Habitation indépendante



*Activités*



*Réseaux*

Accès Internet



*Stationnement*

Parking



*Services*

Nettoyage / ménage

Draps et linge fournis



*Extérieurs*

Piscine partagée

Piscine privative

## A savoir : conditions de la location

### Arrivée

### Départ

Langue(s) parlée(s) Allemand Anglais Français Italien Néerlandais

Annulation/  
Prépaiement/  
Dépot de  
garantie

Moyens de  
paiement Virement bancaire

### Ménage

Draps et Linge  
de maison Draps et/ou linge compris

Enfants et lits  
d'appoints Lit bébé

Animaux  
domestiques Les animaux ne sont pas admis.

## Tarifs (au 19/04/26)

La Moulinal - La Maison d'Amis

Ne se loue qu'en combinaison avec la Maison d'Isabel (prix de location pour les 2 maisons: voir [www.gites-lamoulinal.fr](http://www.gites-lamoulinal.fr))

Tarifs en €:	Tarif 1 nuit en semaine (L, M, M, J, D)	Tarif 1 nuit en weekend (V ou S)	Tarif 2 nuits weekend (V+S)	Tarif 7 nuits semaine
du 18/04/2026 au 02/05/2026				
du 02/05/2026 au 27/06/2026				
du 27/06/2026 au 04/07/2026				
du 04/07/2026 au 22/08/2026				
du 22/08/2026 au 29/08/2026				
du 29/08/2026 au 26/09/2026				
du 26/09/2026 au 17/10/2026				



## La Moulinal - La Maison d'Isabel + La Maison d'Amis



Maison



15

personnes



6

chambres

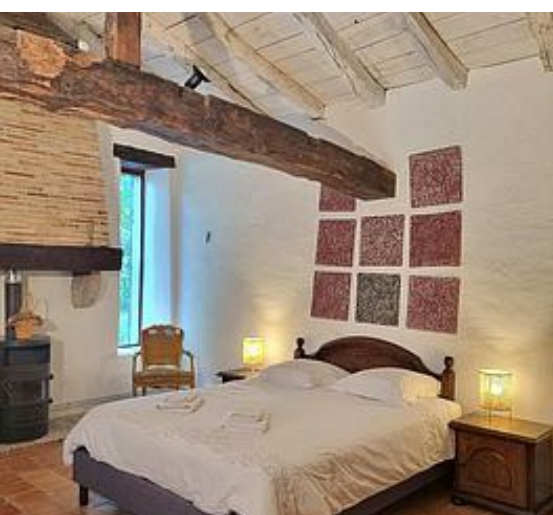


270

m<sup>2</sup>

La Moulinal est une propriété exceptionnelle, avec ses deux belles maisons de caractère situées dans un parc centenaire de 1,7 ha. Les gîtes, qui combinent une vraie authenticité avec tout le confort moderne, peuvent recevoir 15 personnes. La grande piscine ensoleillée (6x12m) avec sa grande terrasse et son abri de piscine (pool house) est un vrai lieu de détente et de rassemblement. Vous voulez faire un peu de sport sur place ? Un terrain de volley, un billard, un terrain de pétanque, une table de ping-pong, un terrain de foot et une balançoire sont à votre disposition. Le domaine, son jardin et la piscine sont à l'usage exclusif et privatif de votre famille/groupe afin que vous puissiez en bénéficier en toute sérénité.





# Pièces et équipements

<i>Chambres</i>	Chambre(s): 6 Lit(s): 10 6 chambres + une mezzanine	dont Suite: 4 dont lit(s) 1 pers.: 5 dont lit(s) 2 pers.: 5
<i>Salle de bains / Salle d'eau</i>	Salle de bains avec douche Salle de bains privée Sèche serviettes Salle(s) de bains (avec baignoire): 1 Salle(s) d'eau (avec douche): 4	Salle de bains avec douche et baignoire Sèche cheveux
<i>WC</i>	WC: 5 WC privés	
<i>Cuisine</i>	Cuisine Congélateur Four à micro ondes Réfrigérateur	Cuisine américaine Four Lave vaisselle
<i>Autres pièces</i>	Salon Terrasse	Séjour
<i>Media</i>	Câble / satellite Télévision	Canal + Wifi
<i>Autres équipements</i>	Lave linge privatif	Sèche linge privatif
<i>Chauffage / AC</i>	Chauffage Poêle à bois Climatisation	Cheminée
<i>Exterieur</i>	Abri couvert Abri pour vélo ou VTT Jardin privé Salon de jardin	Abri Voiture Barbecue Local pour matériel de sport Terrain non clos
<i>Divers</i>		

## Infos sur l'établissement



*Communs*

Entrée indépendante

Habitation indépendante



*Activités*

Prêt de vélos



*Réseaux*

Accès Internet



*Stationnement*

Parking

Parking couvert



*Services*

Nettoyage / ménage



*Extérieurs*

Cuisine d'été  
Piscine privative  
Parc

Terrain de pétanque  
Piscine chauffée  
Table de ping pong

## A savoir : conditions de la location

### Arrivée

### Départ

Langue(s) parlée(s) Allemand Anglais Français Italien Néerlandais

Annulation/  
Prépaiement/  
Dépot de  
garantie

Moyens de  
paiement

### Ménage

Draps et Linge de maison Draps et/ou linge compris

Enfants et lits d'appoints Lit bébé

Animaux domestiques Les animaux ne sont pas admis.

## Tarifs (au 19/04/26)

La Moulinal - La Maison d'Isabel + La Maison d'Amis

Tarifs en €:	Tarif 1 nuit en semaine (L, M, M, J, D)	Tarif 1 nuit en weekend (V ou S)	Tarif 2 nuits weekend (V+S)	Tarif 7 nuits semaine
du 18/04/2026 au 02/05/2026				2750€
du 02/05/2026 au 27/06/2026				3150€
du 27/06/2026 au 04/07/2026				4500€
du 04/07/2026 au 22/08/2026				4990€
du 22/08/2026 au 29/08/2026				4750€
du 29/08/2026 au 26/09/2026				3150€
du 26/09/2026 au 17/10/2026				2750€

# Mes recommandations

Expériences et Découverte

Balades et Sentiers

OFFICE DE TOURISME COEUR DE BASTIDES  
COEURDEBASTIDES.COM

OFFICE  
DE TOURISME  
**COEUR DE  
BASTIDES**



## L'Entrée

+33 6 38 92 86 03

1 rue de la porte des Valets

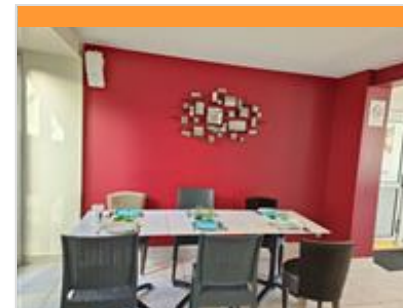
<http://www.lentree.fr>

4.3 km

CASTILLONNES



Poussez les portes de l'Entrée. Accueillis dans un cadre moderne et épuré et avec vue sur la place principale, Alexandre vous proposera des entrées élaborées et des plats principaux, cuits sur grill Argentin, y compris des viandes de race, des poissons et des fruits de mer. Grâce à l'écran dans le Restaurant, vous pouvez regarder la cuisson de vos plats préférés. Le menu change avec la saison.



## La Table des Sens

+33 5 47 66 52 10 +33 6 16 28 13 41

63 route de Villeneuve-sur-Lot

<https://la-table-des-sens.eatbu.com/>

4.2 km

LOUGRATTE



Après de nombreuses années à vous avoir régalé à la ferme auberge de Feuillade, Sandrine Facci reprend la Table des Sens à Lougratte pour vous faire redécouvrir les saveurs traditionnelles des plats de nos grands mères. Tout est cuisiné sur place avec des produits frais et de saison. Pas de superflus, juste du goût pour réveiller vos papilles.



## Restaurant La Maréchalerie

+33 5 53 01 58 28

1 Grand Rue

4.0 km

CASTILLONNES



Présent dans la Bastide de Castillonnès depuis 20 ans, le restaurant familial La Maréchalerie est une valeur sûre. Ouvert à l'année du mardi au dimanche, il propose une cuisine française axée sur les produits locaux du Sud-Ouest. A la carte, on trouve également diverses spécialités selon la saison ou les arrivages. Les formules du jour et les grandes salades composées proposées le midi en semaine permettent de restaurer efficacement les VRP, les travailleurs, les voyageurs ou les familles sur la route ... Bienvenue dans la jolie Bastide de Castillonnès !



## Ferme Auberge de Selles

+33 5 53 01 66 06

<http://www.fermedeselles.com>

3.8 km

LOUGRATTE



La ferme élève des palmipèdes gras. Parmi ses multiples spécialités, vous découvrirez entre autres daube de canards aux pruneaux, escalopes de canards aux fruits, foies gras aux Abricots et pommes, Tatin de Foie gras, faux filet de magrets aux framboises et bien d'autre recette élaborées à partir de nos produits et légumes produits sur l'exploitation. Uniquement sur réservation.



## Chez Mimi - Table paysanne

+33 5 53 41 62 17 +33 7 77 28 36 32

776 route de Montauriol

3.3 km

CASTILLONNES



Vous pourrez manger à notre table les produits de la ferme et locaux : pintade aux mirabelles, poularde sauce aux cèpes, lapin farci, civet de canard, coq au vin blanc, boeuf, etc...le tout élevé par nos soins le plus naturellement possible. Fruits et légumes également produits sur place. Accueil chaleureux, convivial et gourmand. Sur réservation uniquement.

# Mes recommandations (suite)

Expériences et Découverte

Balades et Sentiers

OFFICE DE TOURISME COEUR DE BASTIDES  
COEURDEBASTIDES.COM

OFFICE  
DE TOURISME  
**COEUR DE  
BASTIDES**



## Le Montecristo

+33 5 53 36 65 78

<http://www.restaurant-lemontecristo.fr>

5.2 km  
BOURNEL



Dans le Lot-et-Garonne, à mi-chemin entre les bastides de Villereal et Castillonès, le Montecristo vous propose une carte variée et adaptée à tous les goûts, salades, pizzas et autres spécialités, produits régionaux et l'ardoise des suggestions. Pour vous accueillir, le Montecristo dispose également d'une salle de bar, une grande salle de 80 couverts, 2 terrasses en été avec un espace jeux pour les enfants.



## Fromages et Plus

+33 5 53 41 85 84

3 place de la Halle

10.2 km  
VILLEREAL



Avez-vous déjà rêvé de plonger dans un monde de saveurs fromagères ? À Villereal, face à la halle, la fromagerie Fromages et Plus vous ouvre ses portes avec une sélection incroyable de plus de 100 fromages artisanaux ! Que vous soyez un amateur de fromage ou simplement à la recherche d'un cadeau unique, notre bar à vin et épicerie fine sont là pour vous émerveiller. N'hésitez pas à venir déguster ces délices et partager un moment convivial avec vos proches !



## Le Moderne

+33 5 53 40 78 39 +33 6 87 48 85 16

2 place de la Halle

<https://www.restaurant-lemoderne-villereal.com>

10.2 km  
VILLEREAL



Au cœur de la Bastide de Villereal, dans le nord du Lot-et-Garonne, le bar-restaurant le Moderne bénéficie d'un emplacement privilégié sur la place principale, faisant face à la remarquable Halle du XVème siècle, monument historique emblématique du village. Son équipe vous y propose du lundi au dimanche, une cuisine traditionnelle et viande de la ferme, des produits à savourer en salle ou en terrasse. A l'étage, une grande salle a été spécialement aménagée pour accueillir les repas de groupes ou séminaires. Un accès wifi est également possible sur demande.



## L'Hippocampe - Mer - Terre

+33 5 47 99 05 36 +33 6 40 66 92 30

32 rue Saint-roch

<https://www.hippocampe-villereal.fr/>

10.3 km  
VILLEREAL



Installé au cœur de la bastide de Villereal, ce restaurant vous accueille toute l'année et propose une cuisine authentique à base de poissons et fruits de mer, et aussi du terroir. Installé dans une rue calme, il bénéficie aux beaux jours d'une terrasse ombragée et d'une salle climatisée. Réservation vivement souhaitée



## Restaurant Nord Sud

+33 5 53 01 35 40

5 place de la Libération

<https://nordsud-villereal.com/>

10.3 km  
VILLEREAL



Bienvenue au NordSud, notre restaurant chaleureux et unique où l'authenticité rencontre la créativité. Nous mettons l'accent sur la qualité de nos plats, préparés avec des ingrédients frais et soigneusement sélectionnés. Dès que vous franchissez nos portes, l'atmosphère conviviale et l'originalité de notre décor vous enveloppent, créant un cadre intime et accueillant. Au NordSud, nous vous invitons à savourer une fusion délicieuse de saveurs, d'innovation et d'ambiance, pour des moments mémorables à chaque visite.

# Mes recommandations (suite)

Expériences et Découverte

Balades et Sentiers

OFFICE DE TOURISME COEUR DE BASTIDES  
COEURDEBASTIDES.COM

OFFICE  
DE TOURISME  
**COEUR DE  
BASTIDES**



## La Table de l'Europe

+33 5 53 36 00 35

1 place Jean Moulin

<http://www.europe-villereal.com>

10.4 km  
VILLEREAL



À la Table de l'Europe, depuis le 12 avril 2019, la cheffe Anaïs Teynié et le pâtissier Julien Auroux donnent vie à une cuisine de l'essentiel. Leur passion : sublimer les produits frais et locaux, pour que chaque plat révèle l'authenticité des saveurs. Une incursion culinaire où tradition et modernité s'entremêlent, pour un voyage gustatif inoubliable. Notre carte, reflet de notre cuisine, met à l'honneur les produits bruts. Pour le déjeuner, découvrez notre Menu du Jour, une composition courte et savoureuse. Laissez-vous guider : La Carte Signature ou Menu Dégustation en 5 ou 7 temps, une expérience culinaire à l'aveugle où notre cheffe Anaïs Teynié révèle l'essence de sa cuisine. Recommandation du Guide MICHELIN 2026



## Bassivière

+33 6 80 76 36 63

11.6 km  
SAINT-ETIENNE-DE-VILLEREAL



Bienvenue à Bassivière ! Entre Villereal et Monflanquin, dans un cadre naturel d'exception, ce restaurant à la décoration atypique ne vous laissera pas indifférent. Vous y dégusterez une cuisine à la fois simple, créative et goûteuse à base de produits frais, régionaux voire bio. Le plus : vous pouvez chiner tout en mangeant ! Sur réservation.



## Le Bistrot du Prince Noir

+33 5 53 36 63 00

45 place des Arcades

<http://www.lebistrotduprincenoir.fr>

15.5 km  
MONFLANQUIN



Situé au cœur de la Bastide de Monflanquin, le restaurant "Le Bistrot du Prince Noir" vous propose une cuisine traditionnelle qui permettra d'apprécier les mets du Sud Ouest, les mets du terroir ! Vous pourrez aussi y déguster des burgers revisités et aussi un fameux fish and chips !



## L'Effet Maison

+33 9 52 13 07 73

25 place des Arcades

<http://www.leffetmaison.com>

15.5 km  
MONFLANQUIN



Au cœur de la bastide de Monflanquin, sur la place des Arcades, Estelle et Gilles vous ouvrent les portes de leur restaurant "L'Effet Maison". Ils travaillent au maximum avec des producteurs locaux et vous serviront des plats traditionnels concoctés à base de produits frais et de saison.



## Crêperie La Bastide

+33 5 53 36 77 05

29 place des Arcades

15.5 km  
MONFLANQUIN



La Crêperie, Restaurant "La Bastide", située au cœur de la Bastide de Monflanquin, vous réserve un accueil chaleureux toute l'année ! Crêpes, galettes, plats du jour, salades composées ... vous sont proposés !



## Ciné 4

+33 5 53 36 92 14  
Place Jasmin  
<https://cine4.fr/>

4.0 km  
CASTILLONNES



Ce cinéma classé Art et Essai et labellisé Jeune Public dispose de 205 places. La salle climatisée et accessible aux personnes à mobilité réduite est dotée des équipements numériques, 3D, Dolby Stéréo et du système Fidelio (pour les personnes malvoyantes et malentendantes). L'équipe de Ciné 4 vous propose aussi des animations tout au long de l'année (programmation consultable sur le site internet).



## Piscine de Castillonnes

+33 5 53 36 81 60# +33 5 53 36 80 49  
Les Fontaines. Route d'Issigeac

4.4 km  
CASTILLONNES



Piscine extérieure chauffée. Trois bassins (1 pataugeoire, 1 bassin pour les enfants et 1 bassin pour les plus grands) avec espace ludique : bain à remous, toboggans, aquagym, cours de natation ...



## Cheval Voyages

+33 6 81 58 41 29# +33 6 71 93 81 98  
219 chemin de Tourette  
<http://www.cheval-voyages.com>

4.4 km  
LOUGRATTE



Le centre équestre propose des randonnées à thèmes 6 jours/7nuits dans toute la France, des stages d'initiation, des week-ends à la carte pour groupes et individuels. 3 gîtes mitoyens (11, 6 et 8 personnes) sont également proposés à la location au sein de la structure.



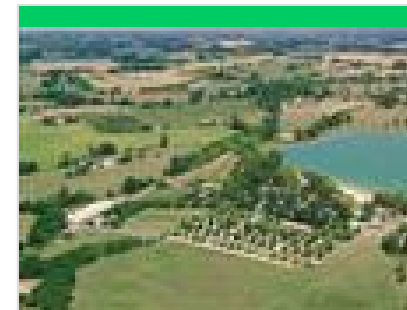
## Tennis club de Castillonnes

+33 6 11 38 25 12  
La Ferrette

4.4 km  
CASTILLONNES



4 courts de tennis entièrement réaménagés.



## Lac de Lougratte

+33 5 53 01 70 05  
Route du Lac  
<http://www.lougratte.com>

4.4 km  
LOUGRATTE



Découvrez à Lougratte le lac et sa plage de sable fin, les plaisirs d'une baignade surveillée en été de 14h à 19h par 2 maîtres nageurs, une qualité d'eau contrôlée régulièrement, un plongeur, un toboggan aquatique, des pédalos, des canoës, de la pêche à la ligne, un terrain de beach-volley, panier de basket, une aire de jeux pour les enfants, une buvette-snack, un terrain de pétanque, des aires de pique-nique, barbecues, un parking ombragé, ... Baignade conforme aux normes européennes.

# Mes recommandations (suite)

Expériences et Découverte

Balades et Sentiers

OFFICE DE TOURISME COEUR DE BASTIDES  
COEURDEBASTIDES.COM

OFFICE  
DE TOURISME  
**COEUR DE  
BASTIDES**



## Hippodrome de Sarlande - Société des courses de Castillonnès

+33 5 53 36 88 41  
150 Route de Saint Dizier

5.4 km  
CASTILLONNES



L'hippodrome de Sarlande est situé à 800m de la Bastide de Castillonnès, en direction d'Issigeac. C'est un site arboré aux infrastructures entièrement refaites, la piste est en pouzzolane, les tribunes ont été réaménagées et offrent au public un vaste panorama. Plusieurs courses hippiques de trot y sont organisées durant l'année. Il y a buvette et restauration sur place ainsi que des jeux pour enfants.



## Asinerie de Pinseguerre

+33 5 53 36 92 35 +33 6 85 14 52 09

1920 route du Lac de Pelisse  
<http://www.pinseguerre.com>

6.3 km  
DOUZAINS



L'Asinerie de Pinseguerre vous propose des promenades et randonnées avec des ânes des Pyrénées, blancs d'Egypte et gris de Sardaigne, en attelage, à dos (pour les petits) ou bâtés pour plusieurs jours sur les sentiers du pays.



## Les écuries Saint-Martin

+33 6 24 64 57 51  
<http://ecuriesaintmartin.jimdo.com>

6.8 km  
SERIGNAC-PEBOUDOU



La ferme équestre propose des cours pour tous niveaux à partir de 3 ans et de nombreuses activités : jeux de poney, promenade, saut d'obstacle, dressage, horse foot, randonnées d'une demi-journée à 7 jours, stages, passage d'examens fédéraux. Elle accueille des groupes handicapés sur la journée ou en séjour. Elle accepte les chevaux en pension (dressage, débouillage). Enseignement selon la méthode Didier Lavergne "être cheval". Agrément Education Nationale.



## Cyclexplore Villeréal - Location de vélos

+33 6 26 61 80 85  
3 Chemin de Glady  
<https://www.cyclexplore.com/>

10.0 km  
VILLERÉAL



Cyclexplore (anciennement Stations Bee's), votre partenaire vélo à Villeréal et Monpazier, vous accompagne dans toutes vos envies de mobilité et de découverte. - Vente de vélos électriques et classiques, conseils personnalisés et accessoires adaptés à tous les usages. - Location de vélos électriques : profitez de parcours touristiques clés en main, guidés via GPS GARMIN : bastides, vignobles, nature, villages classés... - Atelier de réparation tous cycles : révision, entretien, montage, diagnostics électriques, électrification de vélos et restauration de modèles vintage. - Balades accompagnées & sorties sportives pour particuliers ou groupes, sur route en Lot-et-Garonne et Dordogne. - Séminaires & Team-Building (jusqu'à 15 pers.) - Location de matériel PMR Cyclexplore, c'est la passion du vélo, l'expertise atelier, et l'envie de faire découvrir notre territoire autrement.



## Hippodrome du Pesquié Bas - Société des courses de Villeréal

+33 5 53 40 86 82 +33 6 40 83 36 64

Route d'Issigeac

10.2 km  
VILLERÉAL



Dans le nord du Lot-et-Garonne et au confins du Périgord, situé en bordure du Dropt dans un cadre champêtre, l'hippodrome de Villeréal est un des plus populaires du Sud Ouest. L'anneau villeréalais est le théâtre d'un meeting estival et nocturne qui accueille un large public. Proposant des courses de trot très relevées sur une piste rapide, il attire en plus de la population locale et des touristes, bon nombre de turlistes venant de toute la région mais aussi des régions voisines. La Société Hippique de Villeréal a fait le pari il y a quelques années de développer la restauration. En bord de piste, deux halles peuvent ainsi abriter des centaines de personnes pour partager un repas convivial, passer une agréable soirée en famille et faire découvrir le monde des courses à ceux qui ne le connaissent pas.

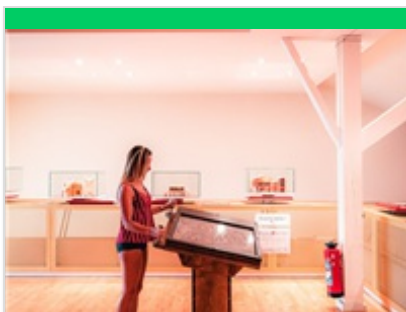
# Mes recommandations (suite)

Expériences et Découverte

Balades et Sentiers

OFFICE DE TOURISME COEUR DE BASTIDES  
COEURDEBASTIDES.COM

OFFICE  
DE TOURISME  
**COEUR DE  
BASTIDES**



## Le 13ème jeu - Escape Game

+33 5 53 36 40 19

Place des Arcades

<https://escapegamele13emejeu.fr>

15.5 km

MONFLANQUIN



Le 13ème Jeu est l'Escape Game de Monflanquin. Il permet à des équipes de 3 à 10 personnes de découvrir l'histoire des bastides à travers une série d'énigmes et de casse-têtes. Ce jeu d'évasion grandeur nature vous entraînera à la recherche du célèbre professeur Archibald Astruc et du trésor de Monflanquin, vous avez une heure ! Plus qu'une simple visite, c'est une véritable enquête historique que vous propose le Musée des Bastides, une aventure immersive historique et inédite dans laquelle vous remonterez le temps pour découvrir l'histoire médiévale autrement ! Grâce à cet Escape Game, vous ne verrez plus le Moyen Âge ni le Musée des Bastides du même œil ! Durée : 1 heure Créneaux disponibles et réservation par internet ou téléphone La présence d'au moins une personne majeure dans le groupe est obligatoire.



## Villeneuve-sur-Lot Golf & Country Club

+33 5 53 01 60 19

N21

<http://www.vslgolf.com>

15.6 km

CASTELNAUD-DE-GRATECAMBE



Entre Périgord et Gascogne, le golf de Villeneuve-sur-Lot vous garantit un moment de plaisir et de détente au cœur des vergers de pommiers et de pruniers. Admirez la vue panoramique sur la vallée du Lot depuis le golf. Son parcours de 18 trous, ouvert aux joueurs de tous niveaux, offre de somptueux plans d'eau et un dénivelé de qualité. En complément, vous trouverez practice et putting-greens pour travailler votre jeu et taper quelques balles, ainsi qu'une piscine extérieure. Si vous désirez séjourner sur place, 7 appartements spacieux et entièrement équipés se situent sur le site. Le Club-House « La Suite » héberge un bar et un restaurant où vous savourerez le terroir du Sud-ouest.



## Parc en ciel

+33 7 72 20 11 10

337 Route de Gavaudun

<https://www.parc-en-ciel.com>

22.2 km

LACAPELLE-BIRON



Parc-en-Ciel, un parc de loisirs 100% nature. Loisirs dans les arbres, loisirs dans l'eau. Spécialiste des loisirs nature dans un parc de 16 ha boisé et champêtre, Parc en Ciel vous propose 10 Parcours Aventure dans les arbres répartis sur 5 hectares, pour tous les âges et tous les goûts, du Parcours « ouistiti » dès 2 ans au Parcours « Sportif », plus de 200 ateliers et 20 tyroliennes, un mini-golf aménagé sur le thème du Lot-et-Garonne, un parcours de disc golf en pleine forêt avec ses 12 corbeilles, des parcours d'orientation (4 niveaux), des aires de jeux et de pique-nique et une baignade naturelle surveillée avec son bassin de plus de 500 m<sup>2</sup> où seuls plantes et minéraux sont utilisés pour filtrer l'eau. Un parc spécialement conçu pour passer une journée de détente empreinte de convivialité et de bonne humeur, dans un cadre naturel préservé.



## LCS Nature Evasion

+33 6 27 92 43 30# +33 6 72 77 60

76

22.6 km

GAVAUDUN



Basée au cœur de la Vallée de Gavaudun, l'association LCS Nature Evasion vous propose de multiples activités de pleine nature, pour tous publics et tous niveaux. Vous pourrez vous initier à l'escalade et à la spéléologie, à la descente en rappel, au canoë, au tir à l'arc, à la tyrolienne, installations suspendues. L'association organise des raids et des séjours multi activités, randonnées à thèmes avec lectures de paysages et canyoning. Elle encadre vos sorties avec ses animateurs diplômés et propose tout au long de l'année des activités pour groupes (en partenariat avec différents organismes). En été, descente en rappel aux châteaux de Gavaudun, Bonaguil, Cuzorn, Biron ... Nous pouvons organiser des séjours d'animation pour des séminaires, des comités d'entreprises et autres évènements, EVG, EVJF.



## Le Chaudron Magique

+33 5 53 88 80 77

1219 route de Brugnac

<http://www.chaudronmagique.fr>

23.4 km

BRUGNAC



Institution locale, le Chaudron Magique propose des visites actives pour petits et grands autour de la découverte du métier de paysan. Vous pourrez ainsi donner le biberon aux chevreaux, traire les chèvres et fabriquer votre fromage et votre pain que vous emporterez chez vous. La boutique à la ferme permet de découvrir les divers fromages et yaourts, les farines et les pains au levain produits sur place mais aussi le mohair des chèvres angora. En été, des paniers pique-nique élaborés à base de produits locaux sont à emporter.



## Canoë-Kayak Vallée du Dropt

+33 6 81 57 66 51

Camping Municipal

<http://www.canoë-vallee-du-dropt.com>

25.7 km  
ALLEMANS-DU-DROPT



En juillet et en août, le Canoë Kayak Club de la Vallée Du Dropt propose une location de canoës, de kayaks et de Stand-up paddle pour une sortie nautique sur le Dropt. Venez découvrir la vallée du Dropt, autrement, en profitant d'une balade sur cette rivière calme, au cœur de la nature. À l'ombre des arbres, venez profiter d'un moment de détente et de fraîcheur. Le club accueille également toute l'année des groupes, sur réservation, au départ de la base de La Sauvetat-du-Dropt. Une école de pagaie et de nombreuses autres activités (rafting, paddle...) font aussi partie des animations du club.



## Observatoire Astronomique GAP 47

+33 5 53 70 82 81

2379 route de l'Observatoire

<http://gap47.astrosurf.com>

35.1 km  
MONTAYRAL



Le GAP47, club d'astronomes amateurs créé en 1983, vous accueille tous les vendredis soirs (à 21h sans réservation de septembre à juin et à 20h30 sur réservation en juillet et août), à l'Observatoire Astronomique du Fumélois. Au programme : parcours célestes à l'œil nu, découverte des constellations (avec guidage laser), observation aux instruments (dont deux télescopes de 500 et 300 mm de diamètre sous coupôles), exploration du ciel et de sa mécanique grâce à notre planétarium numérique. Animations exceptionnelles lors d'événements notables et lors des nuits de l'Astronomie en été. Accueil de groupes (forfait pour 10 personnes minimum) sur rendez-vous. Activités possibles en journée et/ou en soirée sur réservation pour scolaires, familles, associations, centres de loisirs, etc. (observation du Soleil, systèmes solaires).



## A Canoë Raid

+33 5 53 31 64 11 +33 6 07 15 57 43

Chemin Royale

<http://www.a-canoë-raid.com>

37.4 km  
SIORAC-EN-PERIGORD



Venez vous détendre en famille ou entre amis sur les rivières Dordogne et Vézère... Grand choix de parcours à la journée ou sur plusieurs jours pour découvrir une nature authentique et sauvage et profiter du riche patrimoine culturel du Périgord. Parking gratuit, bidons étanches fournis. Restauration sur place. Tarif réduit pour les enfants.



## Aquarium du Périgord Noir - Univerland Le Bugue

+33 5 53 07 10 74

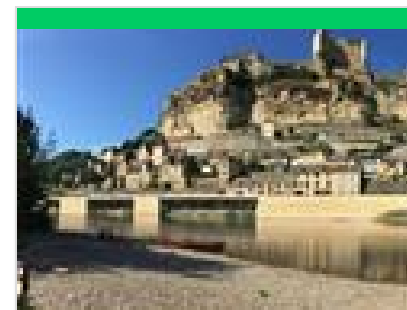
99 Allée Paul Jean Souriau

<http://www.aquariumperigordnoir.com>

41.2 km  
LE BUGUE



Plongez dans un univers fascinant à l'Aquarium du Périgord Noir : plus de 4 000 m<sup>2</sup>, 70 bassins, et plus de 6 000 animaux à découvrir. Traversez l'Alligator Park — un décor façon bayou de Louisiane — et laissez-vous surprendre par les alligators, caïmans, iguanes, anacondas, tortues et reptiles variés. Nouvelle aventure 2026 : plongez au cœur de « Les Dents du Mississippi », avec nos tout nouveaux poissons-alligators — premières expositions en Europe. Une occasion unique d'observer ces « fossiles vivants » à mâchoires puissantes, et d'explorer deux nouvelles zones immersives qui dévoilent la dentition étonnante d'espèces du monde entier. Et pour rythmer la visite ? Animations toutes les 30 minutes : nourrissages, rencontres animalières, petits spectacles... Un spectacle vivant à chaque instant, pour petits et grands. Venez vivre une expérience unique.



## A Canoë Détente Dordogne

+33 5 53 29 52 15

1189 Route d'Enveaux

<https://www.canoë-detente.fr>

44.6 km  
SAINT-VINCENT-DE-COSSE



Découvrez les plus beaux sites et châteaux de la vallée de la Dordogne. Tous les départ se font en mini-bus au Port d'Enveaux à Canoë Détente et le retour à la base se fait en canoë où vous retrouverez votre voiture sur notre parking ombragé. Sur place : restaurant, snack, pique-nique, chambre froide, bar au bord de l'eau, parking ombragé, jeux pour enfants, sanitaires. Services gratuits : Trajet en bus, canoë avec dossier, bidons étanches, sanitaire, parking ombragé, jeux. Parcours : Circuit des 3 châteaux : Vézac - Port d'Enveaux : 7 kms (1h à 2h) Circuit des 6 châteaux : La Roque-Gageac - Port d'Enveaux : 14 kms (2h à 3h) Circuit des 7 châteaux : Carsac - Port d'Enveaux : 28 kms (4h à 5h) Prenez votre temps, retour avant 19h quelque soit le départ. CANOËS AVEC DOSSIER Gratuit !! Réservation en ligne disponible sur notre site internet : [www.canoë-detente.fr](https://www.canoë-detente.fr) au 05 53 29 52 15

# Mes recommandations (suite)

Expériences et Découverte

Balades et Sentiers

OFFICE DE TOURISME COEUR DE BASTIDES  
COEURDEBASTIDES.COM

OFFICE  
DE TOURISME  
**COEUR DE  
BASTIDES**



## Parc Walygator Sud-Ouest

+33 5 53 96 58 32

<http://www.walygatorparc.com/sudouest>

48.2 km  
ROQUEFORT



Le Parc d'attractions Walygator, aux portes d'Agen, propose 26 attractions et spectacles pour petits et grands.



## Aqualand Agen

+33 5 53 96 58 32

<http://www.aqualand.fr/agen>

48.3 km  
ROQUEFORT



Aqualand Agen, c'est le parc aquatique de référence du Sud-Ouest. Vivez une expérience unique au cœur d'une oasis de fraîcheur et un environnement naturel réservé pour profiter de l'été et du soleil. Ici tous les plaisirs de l'eau s'offrent à vous, fraîcheur rime avec bonne humeur pour une journée inoubliable. Au programme, détente, jeux d'eau et baignade pour toute la famille et pour les accros aux sensations, 2 attractions uniques en Europe ! En tout 50 000 m<sup>2</sup> avec 18 toboggans et espaces de détente. La destination glisse de votre été !



## Ferrensac, la balade du Castang

+33 5 53 66 14 14

2.7 km  
FERRENSAC



Pigeonniers et maisons brassières jalonnent cet itinéraire qui, au nord, domine la vallée du Dropt. La faible dénivellée en fait un parcours accessible à tous.



## Ferrensac, une randonnée entre plaine du Dropt et coteaux

+33 5 53 66 14 14

2.7 km  
FERRENSAC



Cette randonnée qui compte de nombreux passages routiers, sera plutôt adaptée aux vététistes. Elle fait la liaison entre le réseau des boucles du canton de Castillonès et de celui de Villeréal. Son intérêt réside dans la diversité du paysage, plaine du Dropt au départ et collines calcaires boisées au sud, près des bourgs de Boumel et Montaut.



## Lougratte, la balade de Saint-Chavit

+33 5 53 66 14 14

4.1 km  
LOUGRATTE



Les ouvertures sur les paysages de collines se succèdent tout au long de ce circuit assez souvent ombragé. L'été, les cris d'excitation des baigneurs du lac de Saint-Chavit envahissent le paisible bois de la Brette.

# Mes recommandations (suite)

Expériences et Découverte

Balades et Sentiers

OFFICE DE TOURISME COEUR DE BASTIDES  
COEURDEBASTIDES.COM

OFFICE  
DE TOURISME  
**COEUR DE  
BASTIDES**



## Castillonnès, le circuit de la bastide

+33 5 53 66 14 14

4.3 km

CASTILLONNES



Au départ de la bastide cette randonnée accompagne les pèlerins, venus de Vézelay et se dirigeant vers St-Jacques de Compostelle. Le retour se fait dans la petite vallée de la Douyne.



## Circuit des pruniers d'Ente - Castillonnès

Place des Cornières

4.3 km

CASTILLONNES



Panoramas, patrimoine et vergers sont les mots clés de cet itinéraire. Au départ de la bastide du 13ème siècle de Castillonnès, de profonds points de vue vous ouvriront une campagne bucolique où s'harmonisent vergers de pruniers, champs céréaliers, bosquets et grandes prairies. Châteaux, églises, moulins, pigeonniers et maisons à empilage retiendront votre regard. Chez les producteurs, vous savourez foie gras, magret, confitures, eaux de vie et pruneaux d'Agen dont vous découvrirez les recettes.



## Bournel, la balade du Colombier

+33 5 53 66 14 14

4.4 km

BOURNEL



De l'église Sainte Madeleine, cette balade grimpe dans le hameau promontoire de Montaut-le-Jeune. L'église de Bournel, qui date des XIIe et XIVe siècles, est nichée au pied d'une colline boisée. Elle est surmontée d'un clocher original du XVe siècle qui consiste en un assemblage de pièces de charpente débordant de la tour carrée dans laquelle s'abrite la coupole. Une chapelle est consacrée à Saint-Roch et Sainte-Madeleine, patrons des pèlerins. Au sommet du portail, un personnage porte un grand chapeau à coquille. Outre ce lieu de recueillement, de nombreux points de vue et un patrimoine rural traditionnel, fermes et pigeonniers, donnent un charme tout particulier à ce circuit.



## Bournel, vers le moulin de Lagrosse, sur le Dropt

+33 5 53 66 14 14

4.4 km

BOURNEL



Tout au long de cette randonnée, vous découvrirez des panneaux, mis en place par la mairie, pour identifier les chemins, précisant leur nom, leur longueur, contant l'histoire de chacun d'eux, narrant des légendes ou des anecdotes...



## Montaut, la balade du prieuré

+33 5 53 66 14 14

4.6 km

MONTAUT



Cette petite balade qui emprunte le plus souvent des chemins ombragés vous fera découvrir l'architecture traditionnelle du Haut-Agenais Périgord, pigeonniers, fermes, maisons de caractère...

# Mes recommandations (suite)

Expériences et Découverte

Balades et Sentiers

OFFICE DE TOURISME COEUR DE BASTIDES  
COEURDEBASTIDES.COM

OFFICE  
DE TOURISME  
**COEUR DE  
BASTIDES**



## Montaut, la randonnée des crêtes boisées

+33 5 53 66 14 14

4.6 km  
MONTAUT



Ce circuit emprunte d'abord une portion du GR 636 de la "Traversée du Périgord" et du GR 654 du chemin de St-Jacques-de-Compostelle, via Vézelay, avant de revenir sur la crête d'en face par un chemin boisé.



## Montaut, la boucle de Lafaurie

+33 5 53 66 14 14

4.6 km  
MONTAUT



Ce circuit offre alternativement des passages dans des chemins ombragés, en fond de vallée ou le long de larges pistes ouvertes offrant des panoramas sur les sites de Biron, Born, Monflanquin, etc...



## Saint-Grégoire, la balade des ânes de Pinseguerre

+33 5 53 66 14 14

4.6 km  
DOUZAINS



A Pinseguerre, votre randonnée peut s'accompagner d'ânes bâtés ou attelés, sur un réseau de chemins et petites routes, à travers les vergers de pruniers d'Ente.



## Born, un village fleuri

+33 5 53 66 14 14

8.4 km  
SAINT-EUTROPE-DE-BORN



Cette petite randonnée, au départ d'un des trois bourgs de Saint-Eutrope-de-Born, relie ce hameau aux bois de la Demoiselle et de St-Paul, parcourus par le GR 636, dénommé "Traversée du Périgord".



## La randonnée des deux églises de Saint-Vivien et Saint-Eutrope

+33 5 53 66 14 14

8.7 km  
SAINT-EUTROPE-DE-BORN



Deux bourg, deux églises, des vergers de pruniers d'Ente et de noisetiers, une gastronomie à la ferme ou à l'auberge, châteaux, pigeonniers et maisons traditionnelles sauront vous accueillir et vous faire revenir.

# Mes recommandations (suite)

Expériences et Découverte

Balades et Sentiers

OFFICE DE TOURISME COEUR DE BASTIDES  
COEURDEBASTIDES.COM

OFFICE  
DE TOURISME  
**COEUR DE  
BASTIDES**



## Chemin équestre du Dropt

+33 5 53 48 02 28  
<https://cdte47.ffe.com>

9.3 km  
CANCON



## Cancon, en route vers l'église de Millac

+33 5 53 66 13 33

9.3 km  
CANCON



Les vergers de noisetiers seront omniprésents sur ce parcours et jalonneront votre randonnée. Depuis l'église de Millac, vous accompagnerez peut-être quelques pèlerins en route vers Saint-Jacques de Compostelle ? Vous clôturerez votre petite escapade par un magnifique point de vue depuis le tertre de l'ancien château.



## Cancon, vers Moulinet, à la découverte du terroir

+33 5 53 66 14 14

9.3 km  
CANCON



Randonnée et gastronomie vont de pair sur ce circuit tracé à travers des vergers de pruniers et de noisetiers. Prunes d'Ente, transformées à la coopérative de séchage de prunes de Lamouthe qui commercialise aussi les confiseries Kokine, à base de noisettes ; charcuterie de terroir chez Jaffrenou au lieu-dit Terreblanque, etc...



## Monbahus, autour de la butte de la Vierge

+33 5 53 66 14 14

<http://www.tourisme-lotetgaronne.com>

10.1 km  
MONBAHUS



Ce circuit tourne à 180° autour de la butte de la Vierge qui domine le village de Monbahus. Les vergers de pruniers d'Ente et de noisetiers cohabitent avec des parcelles de vignes, des prairies où paissent des troupeaux de blondes d'Aquitaine et de nombreuses zones boisées.



## Monbahus, sur les chemins de Monviel et Moulinet

+33 5 53 66 14 14

<http://www.tourisme-lotetgaronne.com>

10.1 km  
MONBAHUS



Tout au long de ce circuit, tracé au nord-est de Monbahus, vous côtoierez des troupeaux de Blondes d'Aquitaine, des prés bocagers, de grandes parcelles céréalières, des vergers de pruniers d'Ente, des lacs collinaires et marcherez sur l'ancienne voie ferrée du tramway « éphémère » reliant Tonneins à Fumel.

# Mes recommandations (suite)

Expériences et Découverte

Balades et Sentiers

OFFICE DE TOURISME COEUR DE BASTIDES  
COEURDEBASTIDES.COM

OFFICE  
DE TOURISME  
**COEUR DE  
BASTIDES**



## Monbahus, sur la butte de la Vierge

+33 5 53 66 14 14

<http://www.tourisme-lotetgaronne.com>

10.1 km  
MONBAHUS



La mairie de Monbahus, aidée par le CEDP 47 Paysage & Médiation a aménagé le site de la Butte de la Vierge. Ils vous offrent de partir sur ce sentier, à l'ascension de la motte surplombant le village pour y découvrir un panorama à 360°. Profitez des bancs et des plateformes en bois, pour vous reposer et vous initier, par le jeu, à la lecture des paysages environnants. Le cheminement sur une simple bande tonduée dans la prairie vous fera découvrir un habitat naturel propice à de nombreuses espèces animales et végétales. Au sommet, des panneaux thématiques vous présentent l'histoire du village, l'eau et les moulins. Trois tables d'orientation complètent ce dispositif de découverte des villages et pechs environnants. Parfois on peut apercevoir les pics Pyrénéens.



## Circuit de la Bastide Royale - Villereal

Place de la Halle

<https://www.tourisme-lotetgaronne.com>

10.3 km  
VILLEREAL



Dans un paysage de polyculture associant élevage de canard gras du Sud-Ouest, vergers de pruniers et de noisetiers, champs de céréales et prairies où paissent chevaux et Blondes d'Aquitaine, vous roulez de Villereal en villages. Entre des haltes gourmandes dans les fermes ou curieuses à l'observatoire des oiseaux du lac du Brayssou, vous découvrirez des églises romanes, des châteaux, des pigeonniers mais aussi un patrimoine insolite : maisons à empilages et maisons brassières.



## Villereal, de la Bastide à l'église de Parisot

+33 5 53 66 14 14

10.3 km  
VILLEREAL



Au départ d'une des plus remarquables bastides de la Vallée du Dropt, qui a conservé intacte sa Halle et sa place des cornières, ce circuit monte sur le pech de Parisot avant de longer la rivière. Land'Art, une exposition nature : L'association Campagn'Art a pour but de promouvoir l'idée de nature dans l'art contemporain. Née du mouvement Land'Art, elle donne la possibilité à des artistes d'exprimer leur vision du paysage à partir de leur pratique, la nature devenant leur atelier. La sculpture créée, issue de cette démarche, n'est pas objet autonome mais un ensemble qui s'intègre dans la nature où il se trouve.



## Villereal, le circuit de la bastide royale

+33 5 53 66 14 14

10.3 km  
VILLEREAL



Nommée également la bastide du Cheval, la vieille cité de Villereal célèbre pour son patrimoine datant du moyen-âge, possède un haras national et une école de formation aux métiers du cheval.



## Saint-Etienne-de-Villereal, autour du camping des Ormes

+33 5 53 66 14 14

11.7 km  
SAINT-ETIENNE-DE-VILLEREAL



Cette petite balade, traverse des zones boisées où sont implantées des palombières (cabanes de paloumayres, chasseurs de palombes). Soyez vigilants, respectez les consignes des chasseurs, ou évitez d'y aller du 1er octobre au 15 novembre.

# Mes recommandations (suite)

Expériences et Découverte

Balades et Sentiers

OFFICE DE TOURISME COEUR DE BASTIDES  
COEURDEBASTIDES.COM

OFFICE  
DE TOURISME  
**COEUR DE  
BASTIDES**



## Bois et vergers de pruniers d'Ente en Villeréalais

+33 5 53 66 14 14

11.7 km  
SAINT-ETIENNE-DE-VILLEREAL Z

Cette randonnée traverse des vergers de pruniers d'Ente et des bois dans les coteaux, peu accentués, qui dominent la vallée du Dropt et la bastide de Villeréal.



## Envals, entre Monflanquin et Biron

+33 5 53 66 14 14

14.0 km  
LAUSSOU

Cette petite boucle, proposée avec deux options de départ, offre des passages dans des chemins ombragés et de vastes points de vue à 360°, allant des sites de Biron au nord et de Monflanquin au sud, via les villages de Dévillac, Paulhiac, etc.



## Monflanquin, la promenade des châteaux de la Lède

+33 5 53 66 14 14

14.9 km  
MONFLANQUIN

Cette petite boucle permet de découvrir la bastide de Monflanquin depuis le coteau qui domine la vallée de la Lède. L'itinéraire dessert l'ancien manoir de Mondésir et son imposant pigeonnier dans un écrin d'arbres. Il passe également près du lac avec son restaurant et ses hébergements touristiques. Par deux fois, vous traverserez la rivière La Lède, affluent du Lot. Elle compte sur 50 kilomètres 48 moulins, très actifs du Moyen Age au XIXe siècle (papeteries, forges, meuneries, filature). Cette promenade offre de belles vues sur la bastide perchée, la vallée et les châteaux de la zone. A l'Ouest, vous passerez près du moulin de Boulède, de la chapelle de Teyrac, mais aussi des châteaux de Rastouillac, de Rousset et de Roquefère.



## Chemin équestre du Haut- Agenais

+33 5 53 48 02 28  
<https://cdte47.ffe.com>

15.6 km  
MONFLANQUIN



## Monflanquin, la balade de Calviac

+33 5 53 66 14 14

15.7 km  
MONFLANQUIN

Pigeonniers, châteaux, maisons de caractère et la petite église de Calviac sont au programme de cette randonnée qui offre de nombreux points de vue sur la bastide, vue d'en bas, avec une seule difficulté, la côte de Bois Joli.

# Mes recommandations (suite)

Expériences et Découverte

Balades et Sentiers

OFFICE DE TOURISME COEUR DE BASTIDES  
COEURDEBASTIDES.COM

OFFICE  
DE TOURISME  
**COEUR DE  
BASTIDES**



## Monflanquin, la boucle de Corconat

+33 5 53 66 14 14

<https://rando.tourisme-lotetgaronne.com>

15.7 km

MONFLANQUIN



Au fil de ce long circuit, tracé au sud-ouest de la bastide, vous découvrirez les châteaux de Secrétary, Maurel, Cambes et Latour, les églises de Labarthe et Corconat, les moulins sur la Lède, les palombières des bois de Lacanille et de nombreux points de vue sur la bastide, les églises de Calviac et de St-Capraix, les châteaux de Biron, Roquefère...



## Monflanquin, la bastide vue du nord

+33 5 53 66 14 14

15.7 km

MONFLANQUIN



Ce circuit offre une succession de points de vue sur la bastide perchée de Monflanquin, côté ouest et nord et sur d'autres sites tels les châteaux de Rastouillac, Martel et Roquefère ou les églises de Teyrac, Piis et Roquefère.



## Monflanquin, la boucle de Bordeneuve

+33 5 53 66 14 14

15.7 km

MONFLANQUIN



Ce troisième long circuit, autour de la Bastide de Monflanquin, permet de boucler la série des points de vue qui entourent la bastide, depuis l'est cette fois-ci. L'élevage de blondes d'Aquitaine, les vergers de noisetiers et de pruniers d'Ente alternent avec des zones boisées et de grandes parcelles céréalières.



## Parranquet, un village dans la vallée du Dropt

+33 5 53 66 14 14

16.1 km

PARRANQUET



De la vallée du Dropt, il faut escalader une petite colline avant de découvrir la grande réserve d'eau du Lac du Brayssou. Après l'avoir contournée, depuis la colline de Dropt-Haut, apparaît le monumental château de Biron.



## Saint-Martin-de-Villereal, la balade du moulin de Mandassagne

+33 5 53 66 14 14

16.4 km

SAINT-MARTIN-DE-VILLEREAL



De ce village, niché dans la verdure, ce circuit traversera d'abord une colline calcaire, avant de descendre dans la vallée du Dropt, siège de nombreux moulins.

# Mes recommandations (suite)

Expériences et Découverte

Balades et Sentiers

OFFICE DE TOURISME COEUR DE BASTIDES  
COEURDEBASTIDES.COM

OFFICE  
DE TOURISME  
**COEUR DE  
BASTIDES**



## Gavaudun, dans la vallée de la Lède

+33 5 53 66 14 14

22.5 km  
GAVAUDUN



Cette vallée boisée à dominante de chênes et châtaigniers vous invite à découvrir, au fil de La Lède qui la traverse, l'imposant château de Gavaudun, le site lumineux de Saint-Avit, le prieuré et l'église mystérieuse de Laurenque, témoignant d'une histoire dense. Le château, perché sur un bloc de 300m de long et 40 m de hauteur s'avance, promontoire massif et longiligne, au milieu de la vallée. Inaccessible de toutes parts sauf du côté nord où fut creusée une tranchée, il fut une position forte dans une vallée reliant l'Agenais au Périgord. L'entrée du château se fait par une grotte suivie d'un puits et d'un escalier de pierre. Le donjon du XIVe siècle, d'une hauteur de 70m est intact avec ses six étages. Les maisons de pierre ocre, le lavoir et les bois augmentent l'attrait de ce site protégé.



## Vallée de Gavaudun

+33 5 53 40 82 29

22.6 km  
GAVAUDUN



Classée site naturel dans son ensemble depuis 1999, cette vallée creusée par la Lède vaut le détour. Dans un décor de rochers escarpés, de coteaux boisés, on peut y découvrir une multitude d'endroits magiques : le Château de Gavaudun, les villages de Lacapelle Biron et Saint Avit mais aussi des grottes et abris naturels, l'église romane de Laurenque, les vestiges de l'abbaye bénédictine voisine ou bien encore de nombreux moulins et forges le long de la rivière Lède.



## Grotte de Lastournelle

+33 5 53 40 08 09 +33 6 63 88 90 60

1851 route des Grottes de Lastournelle  
<http://www.grotte-de-lastournelle.fr>  
31.1 km  
SAINTE-COLOMBE-DE-VILLENEUVE



Plongez au coeur de la terre. Vous vous émerveillerez le long de 7 salles aux paysages différents parés de stalactites, stalagmites, draperies, colonnes... Nous vous proposons une visite guidée de 45 minutes à 14°C. Par temps de canicule ou de pluie un endroit parfait pour passer un moment en famille ou entre amis. Vous pourrez découvrir la grotte comme les spéléologues, une visite authentique dans une grotte éteinte avec pour seule lumière des lampes de poche. Pour ceux que le noir effraie vous pourrez faire une visite plus traditionnelle avec la mise en valeur par l'éclairage. Nous programmons des animations comme une chasse au trésor dans la grotte éteinte, la chasse au trésor d'Halloween ou la chasse au trésor de Noël... Profitez de notre beau parc et des jeux de plein air mis à votre disposition, d'une pause au bar/snack, de la boutique et du chemin de randonnée jusqu'à un



## Grottes de Fontirou

+33 6 32 92 99 13

<https://z-animoland.com/les-grottes-de>

34.9 km  
CASTELLA



L'aventure des grottes de Fontirou commence il y a 30 millions d'années. La nature a dessiné dans 7 salles des concrétions de toutes formes et de teintes variées, que vous pourrez découvrir ou redécouvrir grâce à son nouvel éclairage assez unique en France. Le site est équipé d'un petit snack (boisson, café, glaces et d'une boutique souvenirs. L'espace pique-nique est ombragé. Vous pourrez aussi vous amuser en famille au mini-golf. La visite guidée dure environ 45 min. Avant la visite vous pourrez découvrir le petit musée d'histoire naturelle et ses dinosaures.



## Gouffre de Proumeyssac

+33 5 53 07 27 47#+33 5 53 07 85 85

Route de Proumeyssac  
<https://www.gouffre-proumeyssac.com>

39.3 km  
AUDRIX



Baptisé « Cathédrale de cristal », Proumeyssac est aujourd'hui la plus grande cavité aménagée du Périgord. 2 Nouveaux sons et lumières - Mapping à 360° : en 2019 le Gouffre de Proumeyssac a été le premier site souterrain en France à utiliser un éclairage avec du « mapping 3D » pour sublimer une cavité. Ciblée jusque là sur une partie du Gouffre, cette technologie tant appréciée du public sera désormais déployée sur l'ensemble du décor naturel de la « Cathédrale de Cristal ». Le visiteur vivra ainsi une expérience unique dans cet univers minéral au rythme des éblouissants sons et lumières. Comme au siècle dernier, spectaculaire et originale, l'option visite avec descente en nacelle permet de vivre une expérience hors du commun (11 personnes). Le vaste parc libre et gratuit, réservé à nos visiteurs, dispose d'un espace ludo-éducatif sur le monde souterrain.

# Mes recommandations (suite)

Expériences et Découverte

Balades et Sentiers

OFFICE DE TOURISME COEUR DE BASTIDES  
COEURDEBASTIDES.COM

OFFICE  
DE TOURISME  
**COEUR DE  
BASTIDES**



## Eglise de Valette

+33 5 53 01 70 05

<http://eglise-de-valette.lougratte.over->

2.0 km  
LOUGRATTE



## Savonnerie Soleil de Mai

+33 6 10 63 04 07

3 avenue de l'Hirondelle

<http://www.soleil-de-mai.fr>

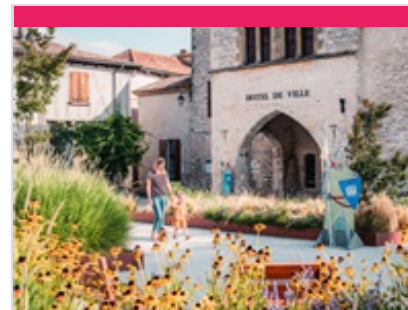
4.2 km  
CASTILLONNES



## Eglise Saint-Pierre - Castillonès

+33 5 53 36 80 49

4.3 km  
CASTILLONNES



## Bastide de Castillonès

+33 5 53 36 80 49

4.3 km  
CASTILLONNES



## Visite de la Bastide de Castillonès

+33 6 32 77 27 40

Place des Cornières

<https://www.raconteursdepays47.com>

4.3 km  
CASTILLONNES



# Mes recommandations (suite)

Expériences et Découverte

Balades et Sentiers

OFFICE DE TOURISME COEUR DE BASTIDES  
COEURDEBASTIDES.COM

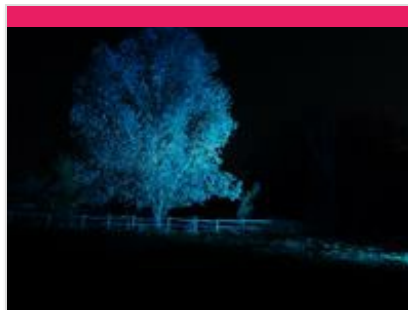
OFFICE  
DE TOURISME  
**COEUR DE  
BASTIDES**



## Eglise Saint Pierre

+33 5 53 36 03 66

4.6 km  
MONTAUT



## Les Ballades Féériques

+33 6 10 03 55 09# +33 6 98 13 44  
20

402 chemin de Jean de la Ville  
<https://balladesfeeriques.jimdofree.co>

9.2 km  
SAINT-EUTROPE-DE-BORN



## Bourg castral de Cancon

+33 5 53 01 60 24

9.3 km  
CANCON



## Halle de Villeréal

+33 5 53 36 00 37

10.3 km  
VILLEREAL



## Bastide de Villeréal

+33 5 53 36 00 37

<https://www.coeurdebastides.com/fr/fo>

10.3 km  
VILLEREAL



# Mes recommandations (suite)

Expériences et Découverte

Balades et Sentiers

OFFICE DE TOURISME COEUR DE BASTIDES  
COEURDEBASTIDES.COM

OFFICE  
DE TOURISME  
**COEUR DE  
BASTIDES**



## Eglise Notre Dame - Villereal

+33 5 53 36 00 37  
Place de la Libération

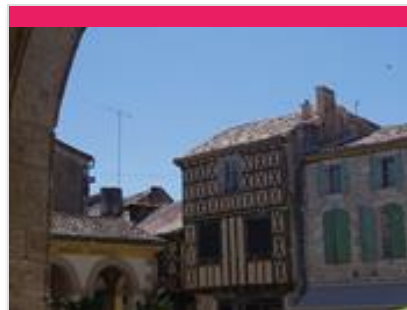
10.3 km  
VILLEREAL



## Château de Lauzun

+33 5 53 20 10 07  
23 rue du Château

12.3 km  
LAUZUN



## Village d'Issigeac

+33 5 53 58 70 32

12.3 km  
ISSIGEAC



## Bastide de Monflanquin

+33 5 53 36 40 05  
Place des Arcades  
<http://www.monflanquin.fr>

15.4 km  
MONFLANQUIN



## Musée des Bastides - Centre d'Interprétation

+33 5 53 36 40 19  
Place des Arcades  
<http://www.monflanquin-museedesbas>

15.5 km  
MONFLANQUIN



# Mes recommandations (suite)

Expériences et Découverte

Balades et Sentiers

OFFICE DE TOURISME COEUR DE BASTIDES  
COEURDEBASTIDES.COM

OFFICE  
DE TOURISME  
**COEUR DE  
BASTIDES**



## Eglise Saint-André - Monflanquin

+33 5 53 36 40 05

Rue Sainte-Marie

<http://www.monflanquin.fr/>

15.5 km  
MONFLANQUIN



## Bastide d'Eymet

+33 5 53 23 74 95

18.1 km  
EYMET



## Château de Biron

+33 5 53 05 65 60# +33 5 53 63 13 39

<https://www.chateau-biron.fr/>

20.3 km  
BIRON



## Château de Bridoire

+33 6 30 39 38 22 +33 6 30 39 38 22

<http://www.chateaudebridoire.com>

20.7 km  
RIBAGNAC



## Château de Monbazillac

+33 5 53 61 52 52

4 route du Château

<https://chateau-monbazillac.com>

21.8 km  
MONBAZILLAC



# Mes recommandations (suite)

Expériences et Découverte

Balades et Sentiers

OFFICE DE TOURISME COEUR DE BASTIDES  
COEURDEBASTIDES.COM

OFFICE  
DE TOURISME  
**COEUR DE  
BASTIDES**



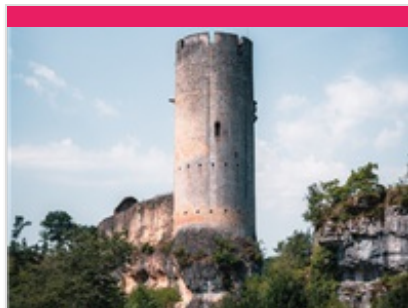
## Lacapelle-Biron et Saint Avit

+33 5 53 71 13 70

<http://www.tourisme-fumel.com>

22.3 km

📍 LACAPELLE-BIRON



## Château de Gavaudun

+33 5 53 75 10 07 +33 5 53 40 82 29

22.6 km

📍 GAVAUDUN



## Bastide de Monpazier

+33 5 53 22 68 59

<http://www.pays-bergerac-tourisme.co>

23.1 km

📍 MONPAZIER



## Bastide de Villeneuve-sur-Lot

+33 5 53 36 17 30

<http://www.tourisme-villeneuveois.fr>

24.6 km

📍 VILLENEUVE-SUR-LOT



## Le Jardin des Nénuphars & la pépinière historique Latour-Marliac

+33 5 53 01 08 05  
228 Route de Péchavis

<http://www.latour-marliac.com>

27.9 km  
📍 LE TEMPLE-SUR-LOT



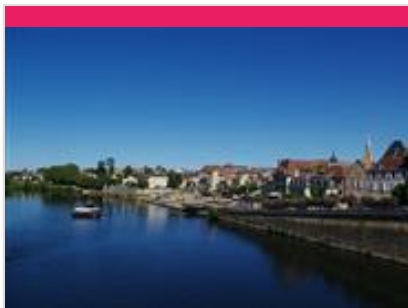
# Mes recommandations (suite)

Expériences et Découverte

Balades et Sentiers

OFFICE DE TOURISME COEUR DE BASTIDES  
COEURDEBASTIDES.COM

OFFICE  
DE TOURISME  
**COEUR DE  
BASTIDES**



## Ville d'Art et d'Histoire de Bergerac

+33 5 53 57 03 11

<http://www.quai-cyrano.com>

28.0 km  
BERGERAC



## Château de Bonaguil

+33 5 53 41 90 71

400 route du château

<http://www.chateau-bonaguil.com>

32.8 km  
SAINT-FRONT-SUR-LEMANCE



## Château de Duras - Château des Ducs

+33 5 33 14 00 38

Place du Château

<http://www.chateau-de-duras.com>

35.1 km  
DURAS



## Les Jardins Panoramiques de Limeuil

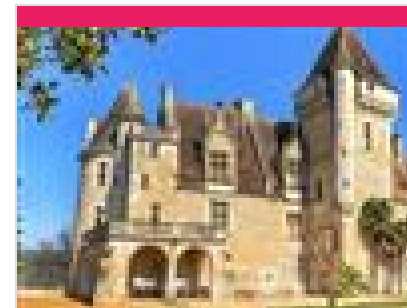
+33 5 53 73 26 13# +33 5 53 57 52

64

Place des Fossés

<http://www.jardins-panoramiques-limeuil.com>

36.7 km  
LIMEUIL



## Château des Milandes

+33 5 53 59 31 21

<https://www.milandes.com>

45.4 km  
CASTELNAUD-LA-CHAPELLE



# Mes recommandations (suite)

Expériences et Découverte

Balades et Sentiers

OFFICE DE TOURISME COEUR DE BASTIDES  
COEURDEBASTIDES.COM

OFFICE  
DE TOURISME  
**COEUR DE  
BASTIDES**



## Ville d'Agen

+33 5 53 47 36 09

<http://www.destination-agen.com>

46.2 km  
AGEN



## Château de Castelnaud - Musée de la Guerre au Moyen Age

+33 5 53 31 30 00

<https://castelnaud.com/>

47.5 km  
CASTELNAUD-LA-CHAPELLE



## Jardins de Marqueyssac - Belvédère de la Dordogne

+33 5 53 31 36 36

<http://www.marqueyssac.com>

48.8 km  
VEZAC

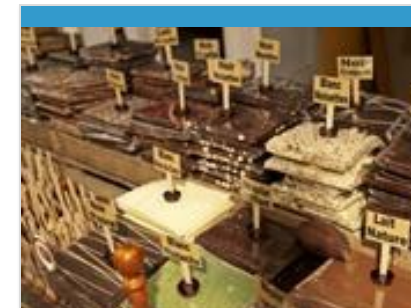
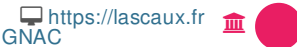


## Lascaux IV - Centre International de l'Art Pariétal

+33 5 53 50 99 10 +33 5 53 50 99 12

Avenue de Lascaux

65.7 km  
MONTIGNAC



## Rody Chocolaterie - Musée du chocolat

+33 5 53 36 50 95 +33 6 74 93 96 32

<https://www.museeduchocolat-castillon.com>

1.7 km  
CASTILLONNES



Rody Chocolaterie est une chocolaterie traditionnelle. Teddy Beauvié, est un artisan chocolatier confirmé, doté d'une expérience et d'un savoir-faire hors pair acquis lors d'un long parcours initiatique dans le grand Sud-Ouest. Il vous parlera de la fabrication de cacao, des chocolats et des produits de confiserie.

# Mes recommandations (suite)

Expériences et Découverte

Balades et Sentiers

OFFICE DE TOURISME COEUR DE BASTIDES  
COEURDEBASTIDES.COM

OFFICE  
DE TOURISME  
**COEUR DE  
BASTIDES**



## Comptoir Quatre - Boutique de producteurs, artisanat et épicerie fine

+33 5 47 01 10 29 +33 6 14 49 65 14

Route de Villeneuve Route de

1.7 km Villeneuve  
CASTILLONNES  2

Comptoir 4 vous propose des spécialités issues directement de chez nos producteurs locaux mais aussi une cave à vins et bières.



## La Ferme de Selles

+33 5 53 01 66 06  
<http://www.fermedeselles.com>

4.0 km  
LOUGRATTE  3

La ferme élève des canards gras, des bovins pour la production laitière. Elle produit conserves de canard, foie gras, confits, pâtés, magrets, saucisson de canards... portes ouvertes un jour en juillet et un jour en août.



## Lo Pan del Puech

+33 5 53 36 04 55  
<http://lopandelpuech.blogspot.com>

7.3 km  
SAINT-QUENTIN-DU-DROPT  4

Pains au levain naturel, cuits au feu de bois dans un four en briques réfractaires, certifiés biologiques (label AB), servis à la sortie du four.



## Koki la Boutique - Noisettes et noix de France

+33 5 53 70 15 98  
28 rue de la République  
<https://www.koki-laboutique.com>

9.4 km  
CANCON  5

La noisette se dévoile sous tous ses aspects à Cancon. Vous découvrez sa conception et son développement en parcourant un verger, puis son triage, calibrage et conditionnement en visitant l'usine de la coopérative et, enfin, ses déclinaisons en salé, sucré dans une multitude de produits gourmands dans "la boutique KOKI".



**PAYS EN DIRECT**

100% LOCAL

MAISON DE PRODUCTEURS

SPECIALITÉS LOCALES  
FRUITS ET LÉGUMES DE SAISON  
VIANDES ET CHARCUTERIES  
ÉPICERIE SUCRÉE SALÉE  
PRODUIT FRAIS - BOISSONS  
COSMÉTIQUES

## Pays en Direct - Boutique de producteurs

+33 5 53 01 36 95  
1 chemin de Glady

10.2 km  
VILLEREAU  6

Pays en Direct vous propose des spécialités issues directement de chez nos producteurs locaux : légumes, tisanes, huiles, tourtières, glaces, fromages, vins, spiritueux, oeufs, bières, confitures, lait, savons, miels, fruits, viandes, farines, salaisons, noix, pâtés, aromates, jus de fruits, poulets, pruneaux mais aussi des savons, cosmétiques etc.

# Mes recommandations (suite)

Expériences et Découverte

Balades et Sentiers

OFFICE DE TOURISME COEUR DE BASTIDES  
COEURDEBASTIDES.COM

OFFICE  
DE TOURISME  
**COEUR DE  
BASTIDES**



## Les Tourtières de Sophie

+33 6 45 50 51 19

GAEC de Gigeot 1670 route de Laborie

14.3 km  
LAUSSOU



Lorsqu'on évoque le patrimoine gastronomique du Sud-Ouest, on pense à beaucoup de spécialités mais très rarement à la tourtière. La tourtière, c'est un gâteau sucré à base de pommes cuites parfumées à l'eau de vie de prune et au rhum, recouvertes de pétales de pâte étirée très finement à la main. Sophie, native de la région, après avoir observé l'arrière grand-mère de son mari faire des tourtières, a rapidement souhaité que celle-ci lui transmette ce savoir faire pour pouvoir faire perdurer cette tradition culinaire. Et on peut dire c'est une belle réussite ! Ses tourtières sont généreuses, parfumées et croustillantes à souhait ... un régal pour les yeux et les papilles. A vos marques, prêt, dégustez !



## GAEC La ferme de Tendou

+33 6 48 01 84 55

3253 Route de Tendou

17.0 km  
PARRANQUET



Un petit troupeau de chèvres qui pâturent dans les bois et dans les prés, des chevreaux élevés avec leur mère, et de délicieux fromages de chèvre sauvages ... Venez nous retrouver à la ferme ou sur les marchés pour découvrir nos spécialités !



## Ferme biologique de Crozefond

+33 5 53 41 39 54 +33 6 84 05

25 29# +33 6 72 46 32 30  
D222

22.7 km  
SAINT-AUBIN



Située sur la commune de Saint-Aubin, la Ferme Bio de Crozefond vous accueille et vous présente son pain, ses pâtisseries, ses fromages, sa charcuterie, mais aussi pâtes fraîches, pizzas, sorbets ainsi que son huile d'onagre, la spécialité de la ferme. Les saveurs authentiques des pâtisseries sont le reflet de la qualité des produits utilisés, labellisés et certifiés en agriculture biologique.



## La Ferme de Monredon

+33 6 22 68 28 51

618 chemin de Monredon

<https://pruneauxdemonredon.com/>

23.6 km  
SAINT-AUBIN



Au coeur de Saint-Aubin, haut-lieu du pruneau, Céline perpétue la tradition familiale et le métier de pruniculteur à la Ferme de Monredon. Spécialisée dans la vente directe, elle vous propose ses produits dans la boutique de la ferme où le pruneau se décline de mille et une façons : au chocolat, fourré, en crème, à l'alcool ou en confiture, sans oublier les glaces et les macarons de Céline mais aussi "L'Agenade", sauce à base de pruneaux pour accompagner les viandes qui est la spécialité de la ferme. Des visites de l'exploitation vous sont proposées toute l'année, sur rendez-vous. Découvrez également le sentier "Sul camin de la lèbre" et un rallye découverte dans les vergers "La familia Pruna" avec carnet de route.

# Mes recommandations (suite)

Expériences et Découverte

Balades et Sentiers

OFFICE DE TOURISME COEUR DE BASTIDES  
COEURDEBASTIDES.COM

OFFICE  
DE TOURISME  
**COEUR DE  
BASTIDES**



Google  
Pension Canine des Sentiers de la Douyne

Map data ©2026 Google

: Restaurants : Activités et Loisirs : Nature : Culturel : Dégustations

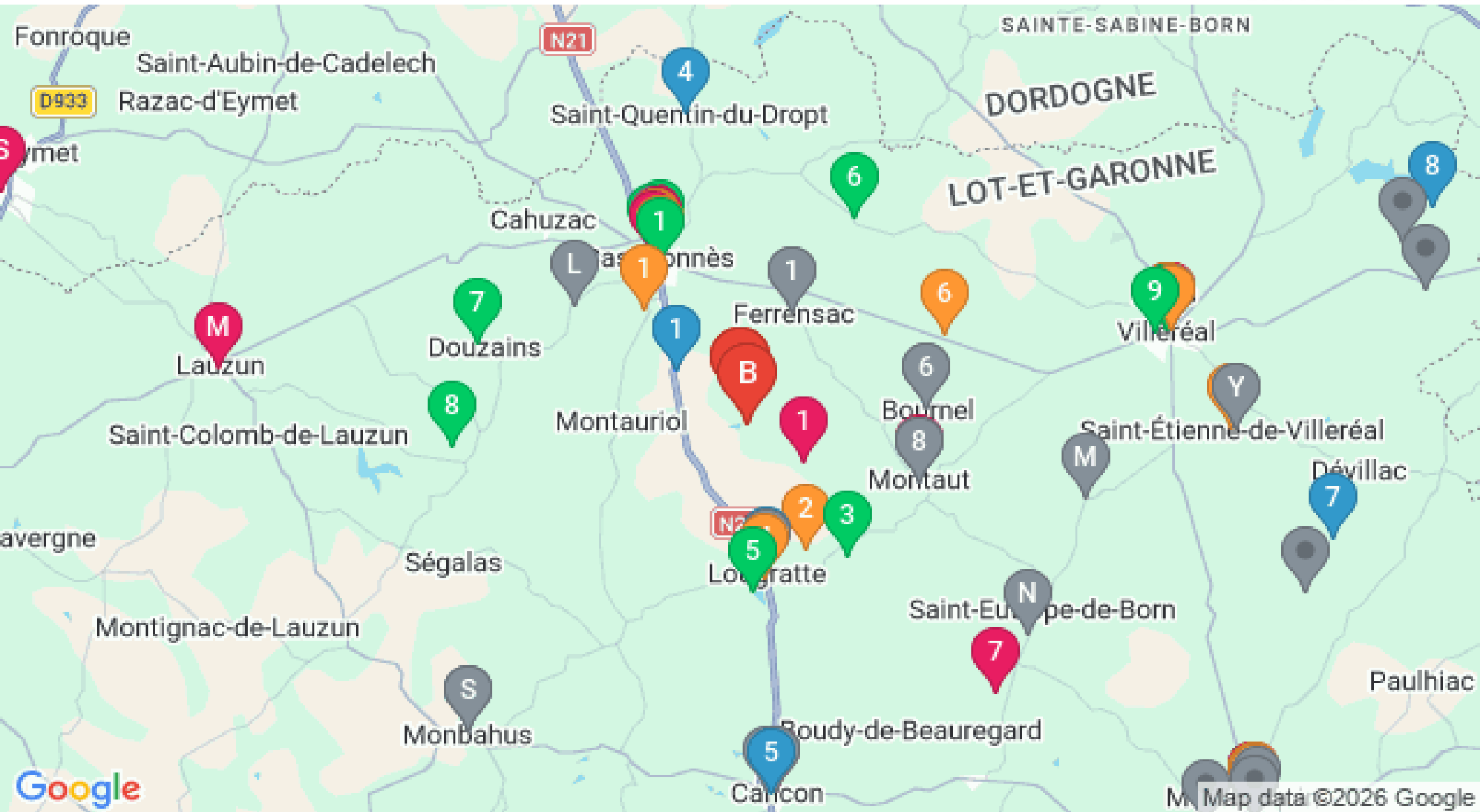
# Mes recommandations (suite)

Expériences et Découverte

Balades et Sentiers

OFFICE DE TOURISME COEUR DE BASTIDES  
COEURDEBASTIDES.COM

OFFICE  
DE TOURISME  
**COEUR DE  
BASTIDES**



: Restaurants : Activités et Loisirs : Nature : Culturel : Dégustations

Map data ©2026 Google